

# Cum folosiți sistemul “Croiul de Aur” Lutterloh

Construiește tipare pe propria măsură !  
Cu doar două măsuri într-un timp scurt !

# Măsura circumferinței bustului

- Este de ajuns să vă luați măsura circumferinței bustului și măsura circumferinței șoldului.
- Circumferința bustului se măsoară peste cea mai dezvoltată parte a bustului și lejer peste omoplați.



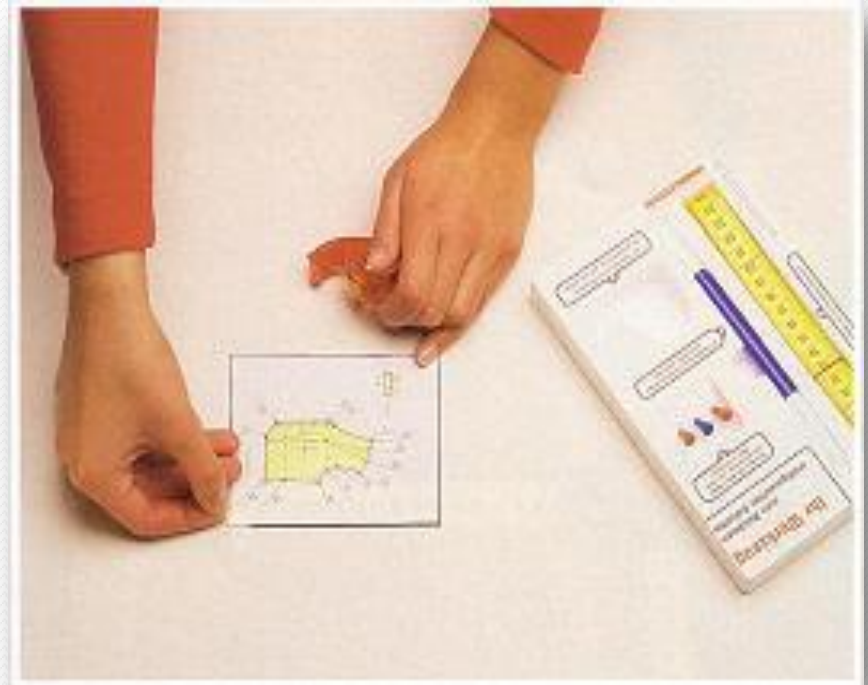
# Măsura circumferinței șoldului

- Măsura șoldului se ia peste cea mai dezvoltată parte.



# Fixați tiparul miniatural pe hârtia de croit

- Asezați tiparul miniatural ales de dumneavoastră pe hârtia de croit și fixați-l cu bandă de lipit în două colțuri opuse.



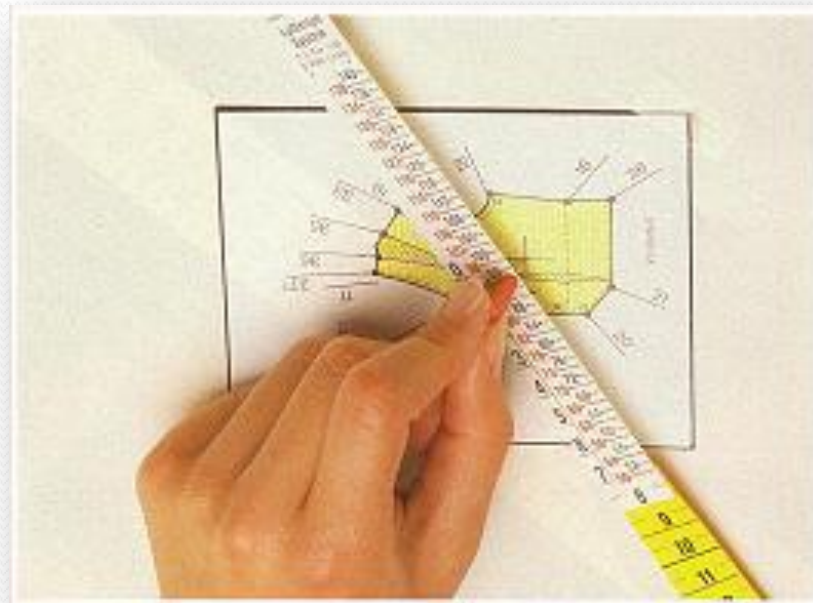
# Fixarea masurii în scala de lucru specială

- La începutul centrimetului de croitorie este fixată **scala noastră specială**.
- Pe această scală sunt două rânduri de cifre: negre și roșii.  
Acele cifre reprezintă măsurile bustului și a șoldului.
- În dreptul fiecărei cifre este o perforare în care fixați acul în dreptul măsurii dumneavoastră.



# Fixarea scalei cu acul în tiparul miniatural

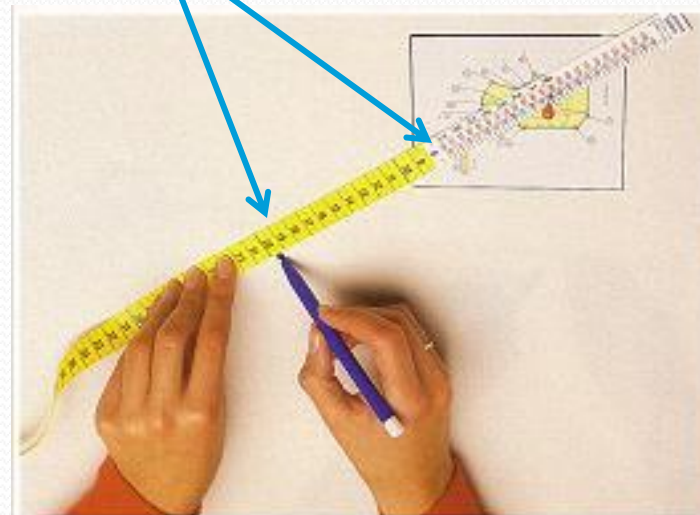
- Fiecare tipar miniatural contine o cruce care indica punctul unde va trebui fixata scala cu acul.
- Câteodată crucea se află în afara tiparului miniatural. În acest caz o săgeată va indica tiparul de care apartine crucea.



# Construirea tiparului

- Pe fiecare tipar miniatural se găsesc linii pe care se găsesc cifre.
- Așezați scala exact lângă linie, astfel încât scala să fie în prelungirea acesteia iar cifra care se află deasupra liniei, vă indică locul unde să marcați un punct în dreptul centimetrului de croitorie.
- ex: dacă lângă linie în tiparul miniatural este cifra 18, asta înseamnă că în dreptul cifrei 18 pe centimetru veți marca un punct.
- Rotiți scala și marcați toate punctele.

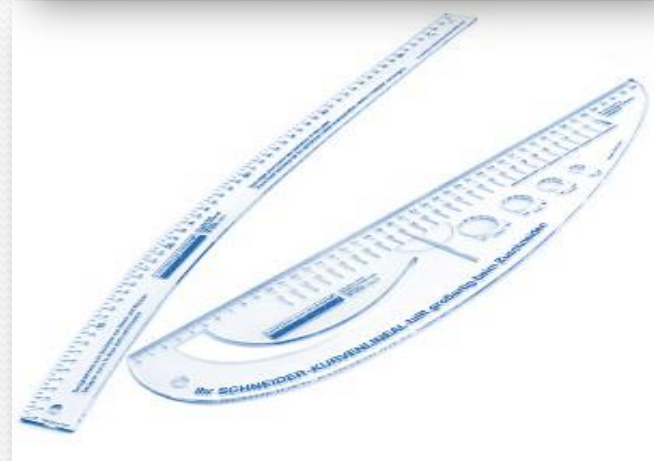
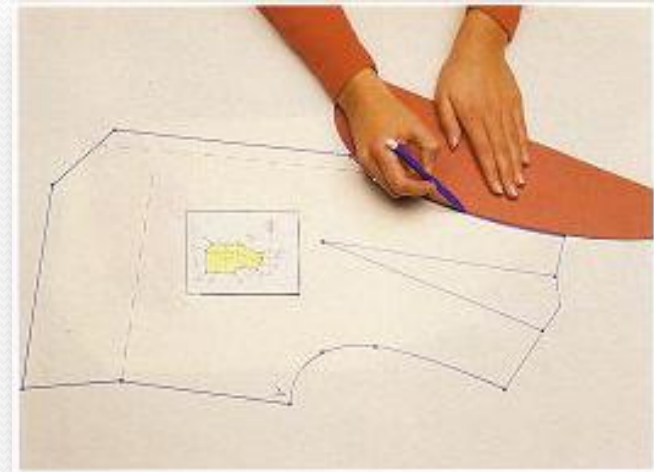
*Toate punctele care sunt pe linia taliei și deasupra se reprojectează cu dimensiunea BUSTULUI*



*Toate punctele care sunt sub linia taliei se reprojectează cu dimensiunea SOLDURILOR*

# Unirea punctelor.

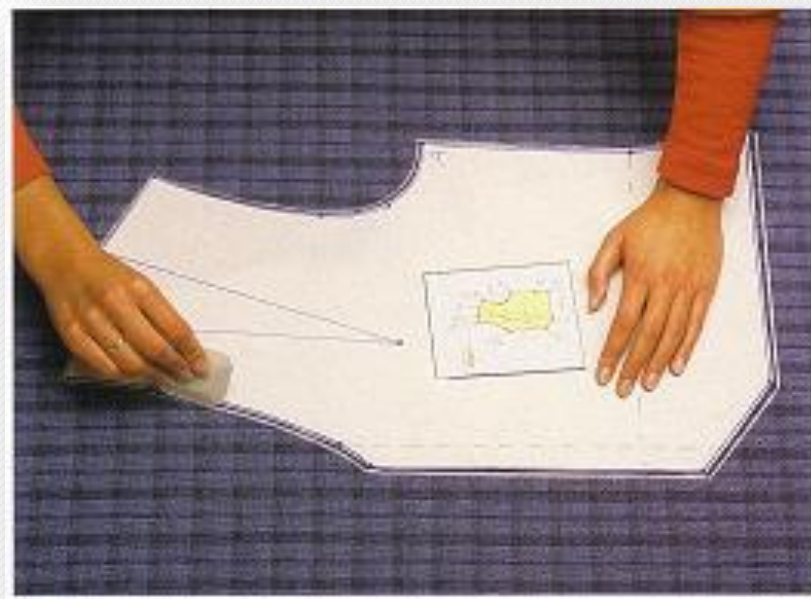
- După ce ați reproiectat toate punctele din tiparul miniatural urmează să uniți punctele.
- Cu ajutorul celor două lineare special concepute veți putea trasa exact toate liniile drepte dar și toate liniile curbe.
- La curburi si răscroieli să aveți întotdeauna minim trei puncte pe o linie.





# Transpunerea tiparului pe material.

- Așezați tiparul de hârtie decupat pe materialul dvs. și transpuneți conturul cu creta.
- Nu uitați să lăsați 2-4 cm rezerva pentru cusături
- Lungimea poate fi modificată în funcție de preferințele dvs.



# Tipare actuale exact pe masura dumneavoastra

- Sistemul “Croiul de aur” vă oferă premisa ideală pentru a vă confecționa tipare pe propria măsură indiferent dacă sunteți incepător sau profesionist
- Vizitati site-ul oficial Lutterloh Romania